

Kompetenz für Schwertransporte. ThyssenKrupp Lastenaufzüge.



Ein Unternehmen
von ThyssenKrupp
Elevator

ThyssenKrupp Aufzüge



ThyssenKrupp

Schwere Lasten zu bewegen ist keine schwere Aufgabe. Know-how und Technologie aus einer Hand.

So unterschiedlich Ihre Transportaufgaben sind, so vielfältig ist das Angebot von ThyssenKrupp Aufzüge an bewährten, technisch modernsten und wirtschaftlichen Anlagen.

Kompetenz für Lasten.

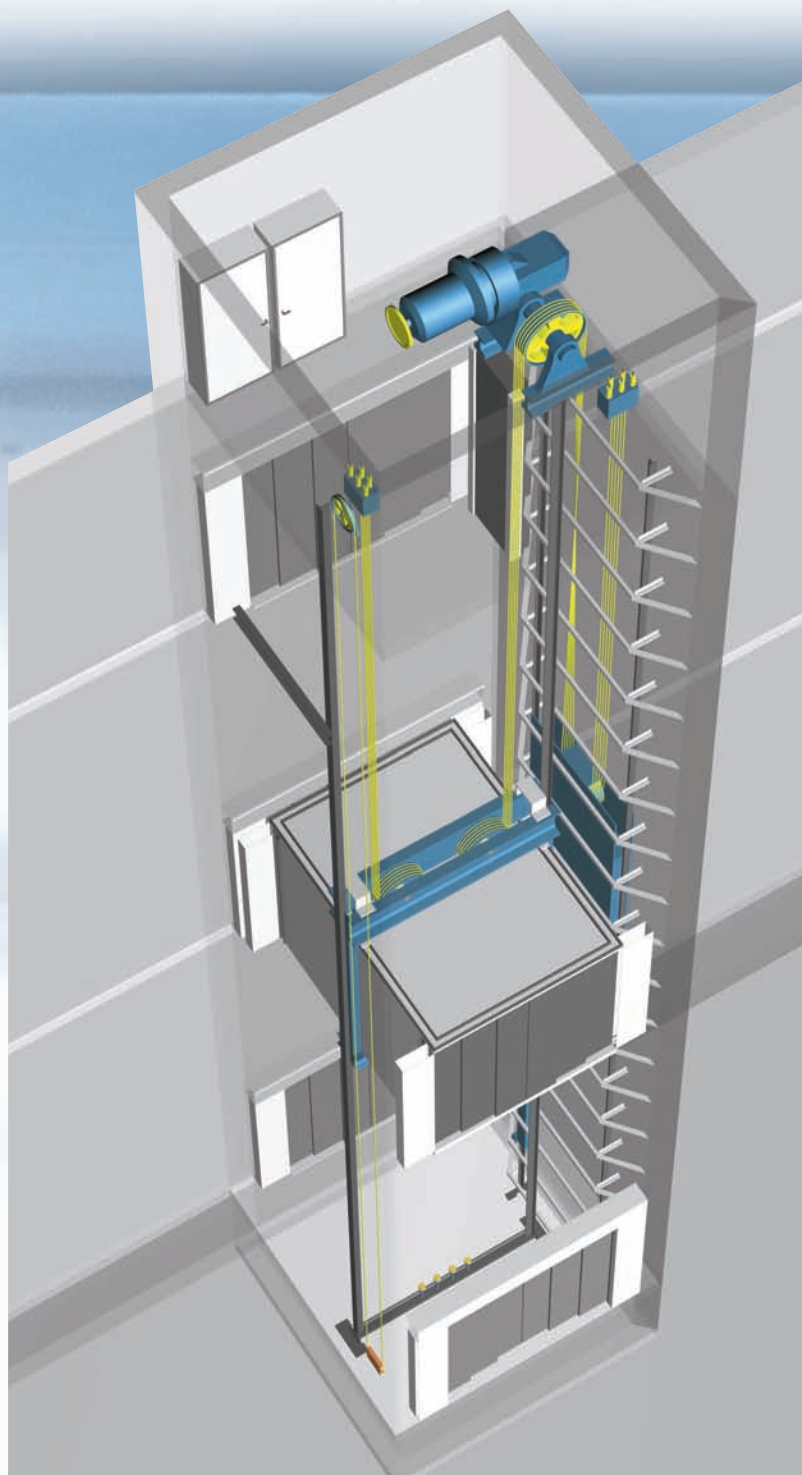
Ob Service-Aufzug im Hotel, Industrie-Aufzug mit unterschiedlichster Ausstattung oder Lastenaufzug in explosionsgeschützter Ausführung – mit ThyssenKrupp Aufzüge bewegen Sie eine Menge. Wo im vertikalen Transport eine effiziente Verbindung gefragt ist, liefert ThyssenKrupp Aufzüge die optimale Antwort. Langlebige Robustheit und nachhaltige Wirtschaftlichkeit sind aufgrund der gewöhnlich extremen Beanspruchung von Lastenaufzügen entscheidende Qualitätsmerkmale. Modernste Steuerungstechnik, die Materialgüte hinsichtlich Solidität und Stabilität sowie die Alternative zwischen Seil- und Hydraulikantrieb leisten hierfür die notwendigen Rahmenbedingungen.

Für den Aufbau unseres Programms an Lastenaufzügen bildet umfassende Erfahrung und ständige Weiterentwicklung die Grundlage. Auf dieser entstehen

in kompletter Eigenfertigung dem entsprechende Aufzugsanlagen, Systeme mit herausragender Substanz sowie mit sinnvoller Innovation.

Modular strukturiert bietet das Angebotsspektrum die Möglichkeit, die Lastenaufzüge an bauliche Gegebenheiten und individuelle Transportaufgaben problemlos anzupassen. Rastermaße erlauben außerdem eine exakte Größenbestimmung des Fahrkorbs.

Den jeweils spezifischen Erfordernissen, die ein Lastenaufzug zu erfüllen hat, tragen wir aber nicht nur in punkto Technologie und Material auf höchstem Niveau Rechnung, sondern auch im Hinblick auf den Aufzugsgebrauch. Hierzu stehen vielfältige Ausstattungsvarianten bereit, die das Thema Nutzungsart und -verhalten bestens berücksichtigen.



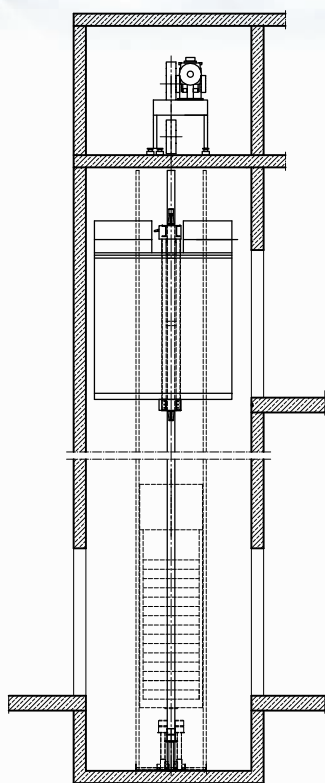
ThysenKrupp Lastenaufzüge bieten in jedem Bereich große Vorteile, die jede Entscheidung für eine Anlage aus unserem Haus zu einer sicheren Investition machen.

Die Last. Die Kraft. Ihre Wahl.

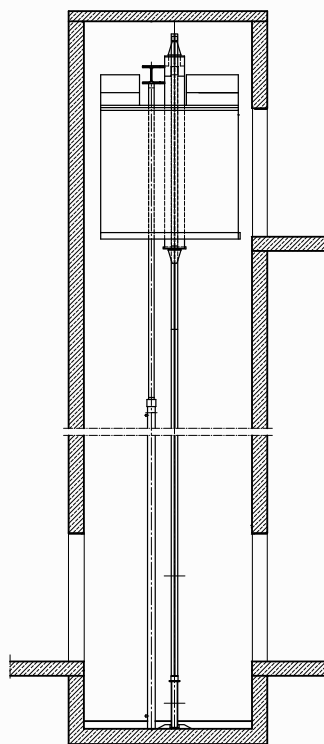
Es gibt Lasten. Es gibt kraftvolle Lösungen.

Es gibt die Wahl zwischen Seil- und Hydraulikantriebe.

Die Entscheidung für einen Seil- oder Hydraulikantrieb wird im Wesentlichen von der Förderhöhe und den baulichen Gegebenheiten bestimmt.



Schachthöhenschnitt eines Lastenaufzugs mit Seilantrieb



Schachthöhenschnitt eines Lastenaufzugs mit Hydraulikantrieb

Mit dem Seilantrieb hoch hinaus.

Bei größeren Förderhöhen ist der Lastenaufzug mit Seilantrieb in fast allen Fällen das wirtschaftlichere Konzept. ThyssenKrupp Lastenaufzüge sind serienmäßig mit frequenzgeregelten Antrieben ausgerüstet, die für hohe Energieeinsparungen bei sanftem Beschleunigen und Verzögern stehen. Kennzeichnend für unsere Antriebe ist daneben die hohe Haltegenauigkeit. Sie wird auch beim Lastwechsel durch das Be- und Entladen des Fahrkorbs exakt reguliert, was einen reibungslosen Ablauf gewährleistet.

Der Triebwerksraum befindet sich beim Seilantrieb über dem Schacht. Über Umlenktechnik lassen sich im Bedarfsfall jedoch auch andere Lösungen realisieren. Alle Motoren sind mit Laufzeitüberwachung sowie elektronischem Motorschutz gesichert.

Mit dem Hydraulikantrieb kurze Distanzen meistern.

Bei mittleren Förderhöhen sind unsere Aufzüge mit Hydraulikantriebe die richtige Wahl. Je nach Anforderung können indirekte oder direkte hydraulische Antriebssysteme zum Einsatz kommen.

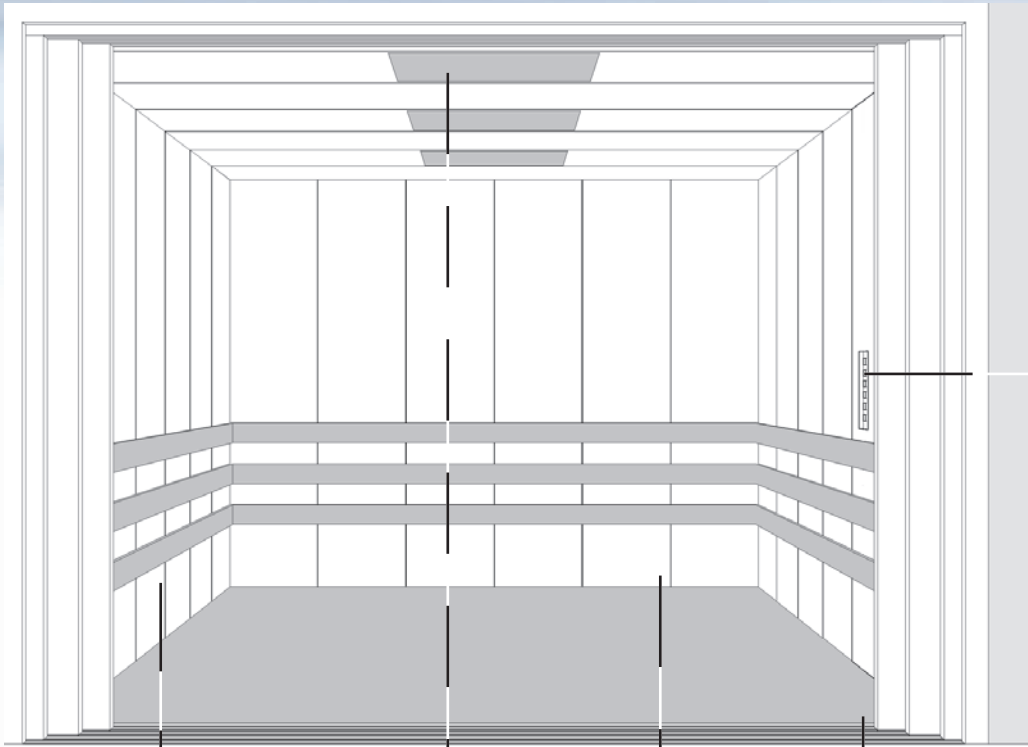
Die kompakte Konstruktion der Hydraulikantriebseinheit ermöglicht einen raumsparenden Einbau. In Form einer momentfrei gelagerten Präzisionskolben-

stange erfolgt die Kraftumsetzung durch den Heber. Und dank der selbstnachstellenden Dichtung bleibt die wartungsfreie Konstruktion äußerst verschleißarm.

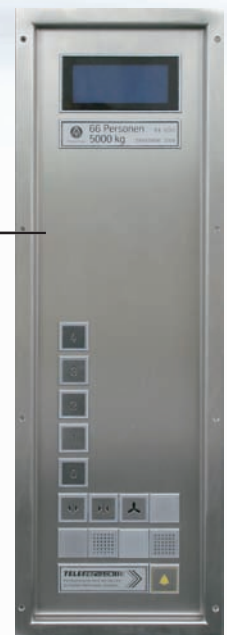
Modernste Steuerungstechnologie.

Sämtliche ThyssenKrupp Lastenaufzüge arbeiten mit Modellen aus unserer umfassenden Steuerungsfamilie Thysocontrol Multican[®] (TCM). Mit der CAN-Bus- und fortschrittlicher Mikroprozessortechnik wird dabei modernstes IT-Management genutzt. In der Konsequenz bedeutet dies Vorsprung im System. Etwa in Bezug auf eine optimierte Nutzungsfrequenz und rationelle Auslastung mit kurzen Fahr- und Wartezeiten sowie auf hohe Verfügbarkeit und entsprechenden Fahrkomfort. In Verbindung mit der auftragsbezogen erstellten Software wartet Thysocontrol Multican[®] mit einem breiten Leistungsspektrum auf, das sich praktisch allen Bedarfssituationen vorbildlich anpasst.

ThyssenKrupp Teleservice, ThyssenKrupp InfoSystem oder das ThyssenKrupp Monitoring sind optional zur Verfügung stehende Tools, die zur Nutzungsanalyse, individuellen Einstellung und 24 h-Fernüberwachung der Aufzugsanlage eingesetzt werden können.



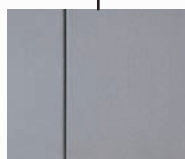
Bedienelemente in der Wand versenkt.



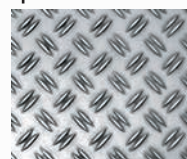
Stoßleisten aus Hartholz.



Bündig eingelassene Beleuchtung.



stoßfeste Stahlblechlamellen konstruktiv versteift.

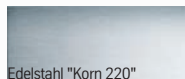


Fußbodenbelag mit griffiger Prägung.

Fahrkörbe für Lasten-transporte müssen permanent hohen, teilweise extremen Anforderungen gerecht werden.



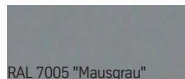
Edelstahl "Leinen"



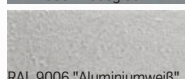
Edelstahl "Korn 220"



RAL 9016 "Verkehrsweiß"



RAL 7005 "Mausgrau"



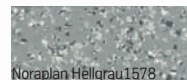
RAL 9006 "Aluminiumweiß"



Noraplan Rot 2672



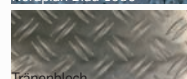
Noraplan Dunkelgrau 1582



Noraplan Hellgrau 1578



Noraplan Blau 1585



Tränenblech



Türen und Türsicherungen. Hochleistung und Schutz speziell für Lastentransporte.



Durch die kurzen Öffnungs- und Schließzeiten unserer automatischen Schiebetüren wird optimale Verfügbarkeit gewährleistet. Wird ein Impulsgebersystem integriert, kann die Türöffnung darüber hinaus direkt von einem Flurfördersystem gesteuert und die innerbetrieblichen Prozesse damit noch besser unterstützt werden.

Die Türblätter geben beim Öffnen den gesamten Durchgang frei. So ist die Gefahr einer Beschädigung durch Be- und Entladehilfsmittel ausgeschlossen.

Die Türschwellen können für Radlasten bis 5.000 kg ausgelegt werden.



Lichtvorhang.

Der Lichtvorhang von ThyssenKrupp Aufzüge sichert den Türöffnungsbereich vom Boden standardmäßig bis 1,80 m. Bei Auftreten eines Hindernisses wird dieses sofort erkannt und die Funktion sowie Arbeitsabläufe müssen keine spürbaren Beeinträchtigungen hinnehmen. Perfekter Schutz auch für die Oberflächen aller Türen von ThyssenKrupp Aufzüge. Serienmäßig mit einer hochwertigen Pulverbeschichtung ausgeführt, ist ein langfristiger Korrosionsschutz selbst in Hohlräumen gegeben.

Standard-Vorraumüberwachung.

Um die Förderkapazitäten optimal zu nutzen, bieten wir zusätzlich zum Lichtvorhang eine Vorraumüberwachung an. Sie erkennt Objekte bereits bei der Annäherung an den Türbereich. Damit ist eine frühzeitige Reaktion der Türautomatik und eine Fahrtabwicklung ohne großen Zeitverlust möglich.

Zahlen. Daten. Fakten.

Projektierungsdaten - Hydraulikantrieb

Nennlast (kg)	Geschwindigkeit (m/s)	Türbreite (mm)	Türhöhe (mm)	Kabinenbreite (mm)	Kabinentiefe (mm)	Kabinenhöhe (mm)	Max. Förderhöhe (m)
1250	0,4 - 0,63	700 - 1300	2000 - 2500	1000 - 1300	2100 - 2800	2000 - 2500	16
1600	0,4 - 0,63	700 - 1650	2000 - 2500	1150 - 1650	2100 - 3000	2000 - 2500	16
2000	0,4 - 0,63	700 - 1700	2000 - 2500	1350 - 1700	2400 - 3000	2000 - 2500	16
2500	0,4 - 0,63	700 - 2000	2000 - 2500	1600 - 2050	2400 - 3000	2000 - 2500	16
3000	0,4 - 0,63	700 - 2300	2000 - 2500	1900 - 2300	2450 - 3000	2000 - 2500	16
3500	0,4 - 0,63	700 - 2500	2000 - 2500	1300 - 2550	2550 - 5000	2000 - 2500	16
4000	0,4 - 0,63	700 - 2600	2000 - 2500	1450 - 2600	2800 - 5000	2000 - 2500	16
4500	0,4 - 0,63	700 - 2700	2000 - 2500	1600 - 2750	2950 - 5000	2000 - 2500	16
5000	0,2 - 0,5	700 - 2500	2000 - 2500	1750 - 2500	3550 - 5000	2000 - 2500	16
6000	0,2 - 0,5	700 - 2800	2000 - 2500	1800 - 2850	3650 - 5850	2000 - 2500	16

Projektierungsdaten - Seilantrieb

Nennlast (kg)	Geschwindigkeit (m/s)	Türbreite (mm)	Türhöhe (mm)	Kabinenbreite (mm)	Kabinentiefe (mm)	Kabinenhöhe (mm)	Max. Förderhöhe (m)
1600	0,6 - 1,0	700 - 1800	2000 - 2500	1400 - 1800	1900 - 2450	2000 - 2500	30
2000	0,6 - 1,0	700 - 2100	2000 - 2500	1400 - 2150	1900 - 2950	2000 - 2500	30
2500	0,6 - 1,0	700 - 2500	2000 - 2500	1600 - 2550	1900 - 3000	2000 - 2500	30
3000	0,6 - 1,0	700 - 2500	2000 - 2500	1900 - 2500	1900 - 3000	2000 - 2500	30
3500	0,6 - 1,0	700 - 3000	2000 - 2500	1600 - 3000	2150 - 4050	2000 - 2500	30
4000	0,6 - 1,0	700 - 3000	2000 - 2500	1600 - 3000	2400 - 4550	2000 - 2500	30
4500	0,6 - 1,0	700 - 2700	2000 - 2500	1600 - 2750	2400 - 5000	2000 - 2500	30
5000	0,3 - 0,6	700 - 2500	2000 - 2500	1800 - 2500	2550 - 4950	2000 - 2500	30
6000	0,3 - 0,5	700 - 2300	2000 - 2500	2000 - 2300	4500 - 5250	2000 - 2500	30

Überreicht durch:



ThyssenKrupp Aufzüge Deutschland GmbH

Ein Unternehmen von ThyssenKrupp Elevator
Gropiusplatz 10, 70563 Stuttgart, Deutschland
Telefon: +49 (0) 711 65222-0, Telefax: +49 (0) 711 65222-496
E-Mail: info.aufzuege.de@thyssenkrupp.com
Internet: www.thyssenkrupp-aufzuege.com

Printed in Germany 9700 000 6719-01.02/10
Die einzelnen Angaben in dieser Druckschrift gelten
als zugesicherte Eigenschaften, soweit Sie jeweils im Einzel-
fall ausdrücklich als solche schriftlich bestätigt sind.
Vervielfältigung, Speicherung und Nachdruck nur mit Ge-
nehmigung des Herausgebers.
Technische Änderungen vorbehalten.

